

ONCOLOGIA: sesso e genere fanno la differenza

SESSO GENERE

Il sesso determina lo sviluppo di tumori esclusivi (ovaio, utero, prostata, testicolo) o quasi (mammella), ma anche il modo in cui alcuni chemioterapici vengono metabolizzati.

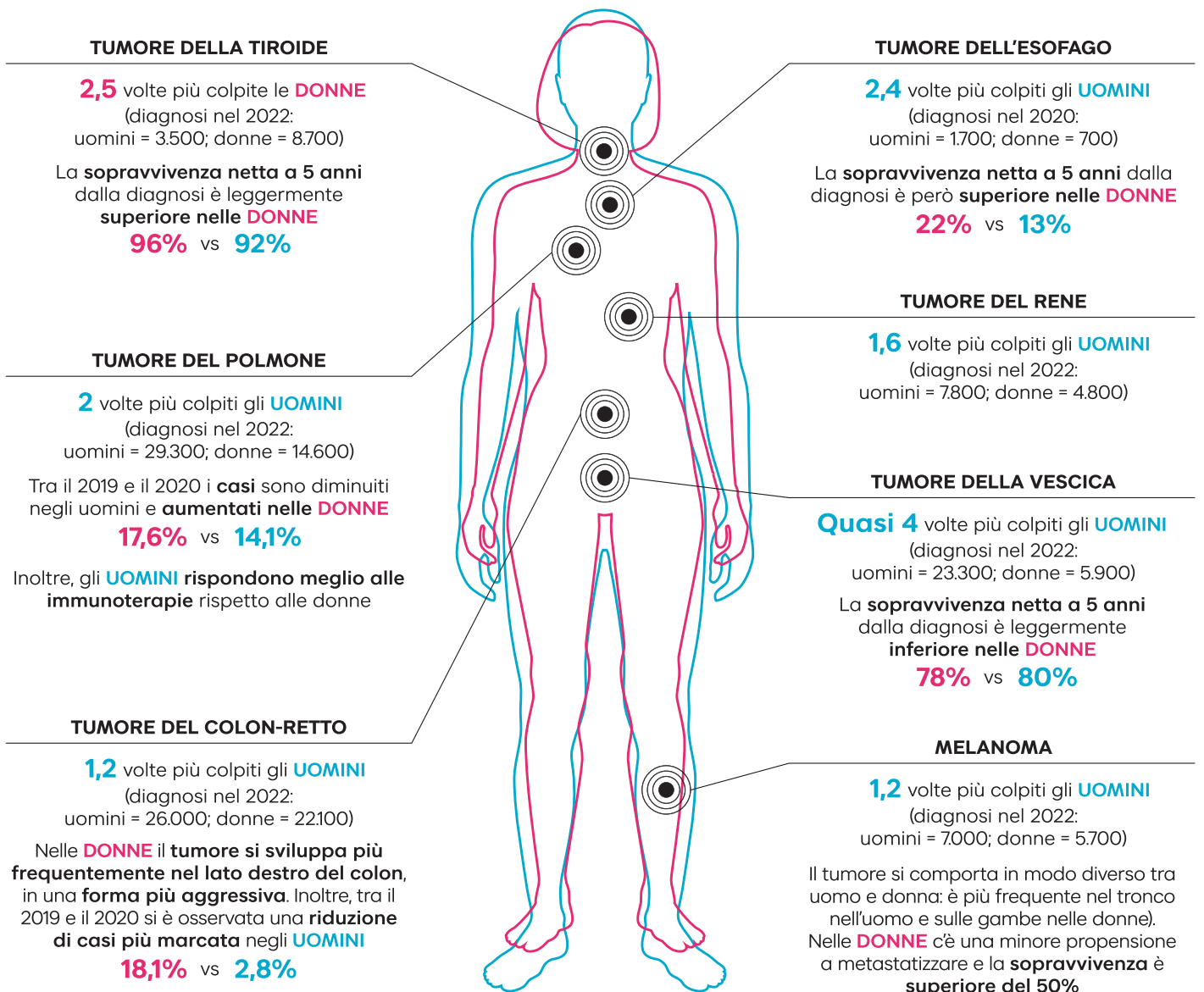
Questo fa sì che alcuni eventi avversi legati alle terapie siano più gravi nelle donne.

Una diagnosi di tumore stravolge la vita del paziente e dei familiari e comporta la necessità di grande supporto emotivo e organizzativo.

Il genere gioca un ruolo importante in questo, e alle donne è spesso attribuito il ruolo di caregiver.

Le donne caregiver soffrono di più alti livelli di stress, depressione e ansia rispetto agli uomini.

Studi epidemiologici hanno evidenziato significative differenze di genere nell'incidenza, nell'aggressività, nella progressione, nella prognosi e nella risposta alla terapia in molte tipologie di tumori comuni ai due sessi.



Referenze

Siegel RL, et al. CA Cancer J Clin. 2022;72(1):7-33.

Ketcher D, et al. J Fam Nurs. 2020;26(2):126-137.

I numeri del cancro in Italia 2022.

Epicentro – Il genere come determinante di salute: lo sviluppo della medicina di genere per garantire equità e appropriatezza della cura. Quaderni del Ministero della Salute. n. 26, aprile 2016.